



Votre partenaire unique
pour une solution visuelle globale.

1988-2018

30ans



SCHMITZ SOLUTIONS VISUELLES

IMPRESSION
LETTAGE
ENSEIGNE
SIGNALETIQUE
STAND/PLV
DECORATION
GRAPHISME
WEBDESIGN

SCHMITZ, UN PARTENAIRE UNIQUE POUR UNE SOLUTION VISUELLE GLOBALE

UN CONCEPT...

Depuis sa création, Schmitz Digital Printing est portée par une ferme volonté d'allier un atelier performant à des compétences humaines fortes, à chaque étape de la chaîne graphique.

De l'idée au placement sur site, de la pièce unique à la production industrielle, du plus petit format au plus grand, tout est réalisé sur notre site de 2000 m² à Ciney. Une implantation stratégique à proximité des grands axes routiers.

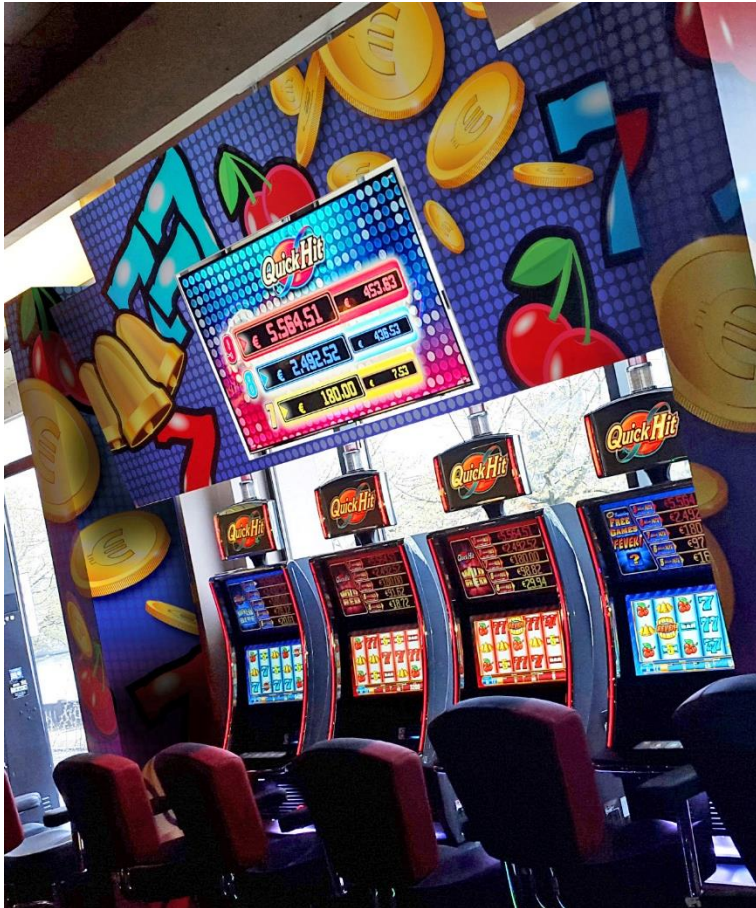
UNE PHILOSOPHIE...

Pionnière dans le monde de l'impression digitale, Schmitz Digital Printing est aussi une entreprise responsable, soucieuse d'une gestion environnementale optimale.

De la sélection des machines et matières à la gestion de l'énergie et des déchets, tout est étudié pour assurer une empreinte environnementale raisonnée.

Cette réalité est enregistrée EMAS depuis 2010 et certifiée ISO 14001 depuis 2013.

IMPRESSION



IMPRESSION



IMPRESSION



IMPRESSION



LETTAGE



LETTTRAGE



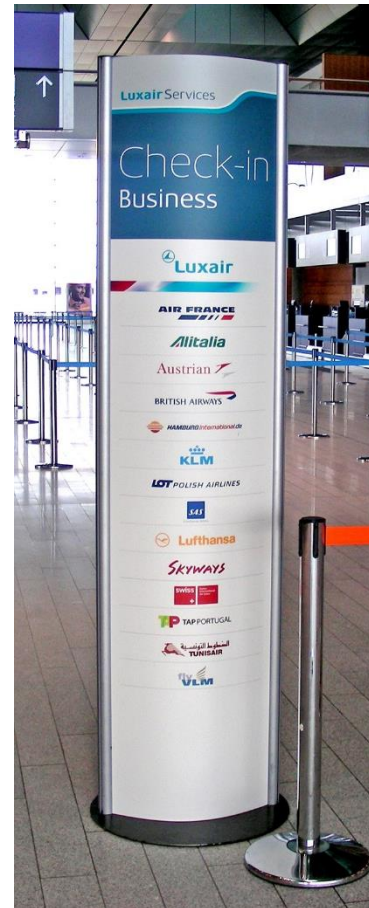
LETTAGE



ENSEIGNE



ENSEIGNE



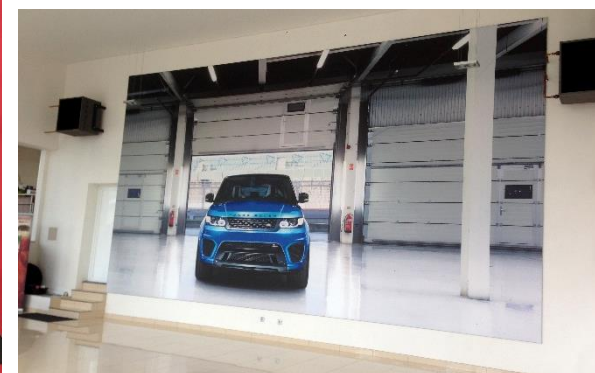
SIGNALÉTIQUE



SIGNALÉTIQUE



STAND / PLV



STAND / PLV



STAND / PLV



DÉCORATION



DÉCORATION



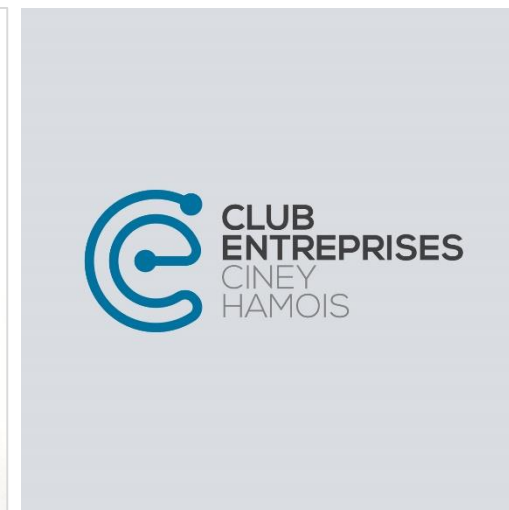
DÉCORATION



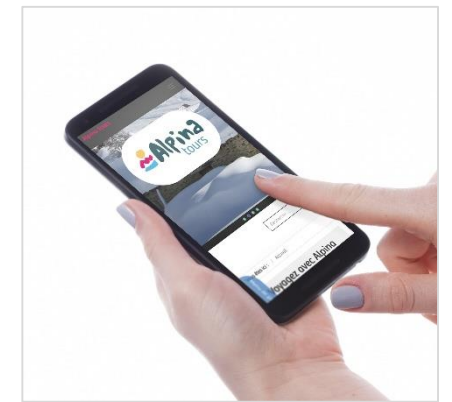
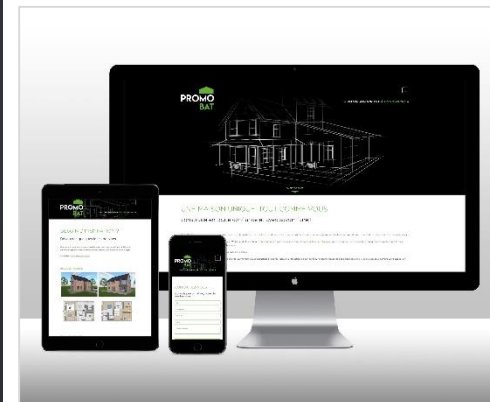
GRAPHISME



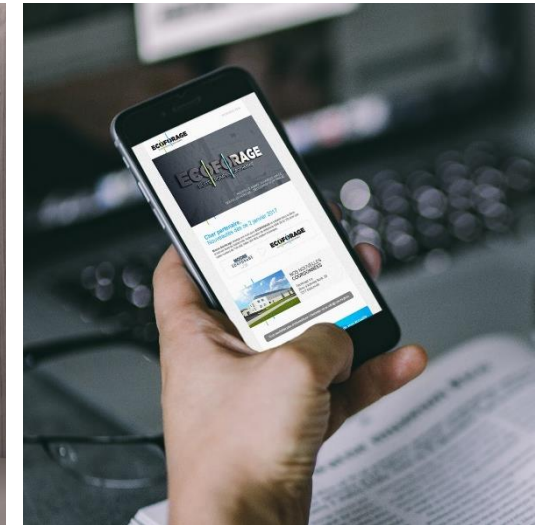
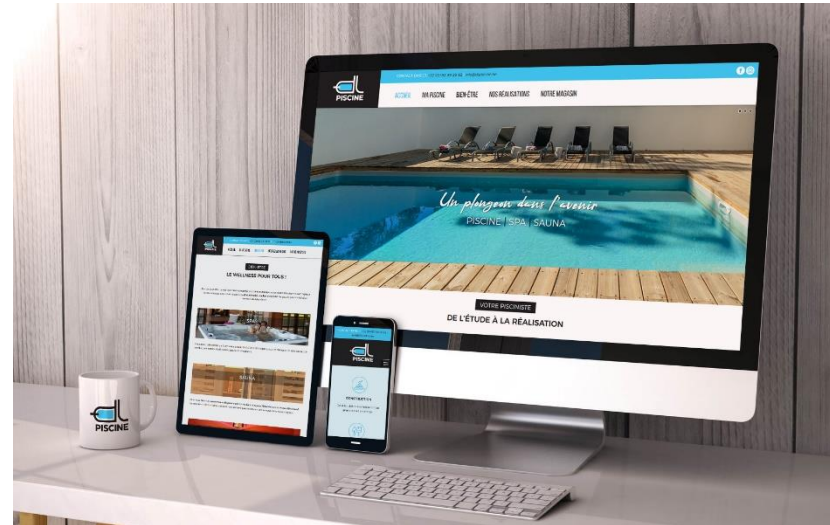
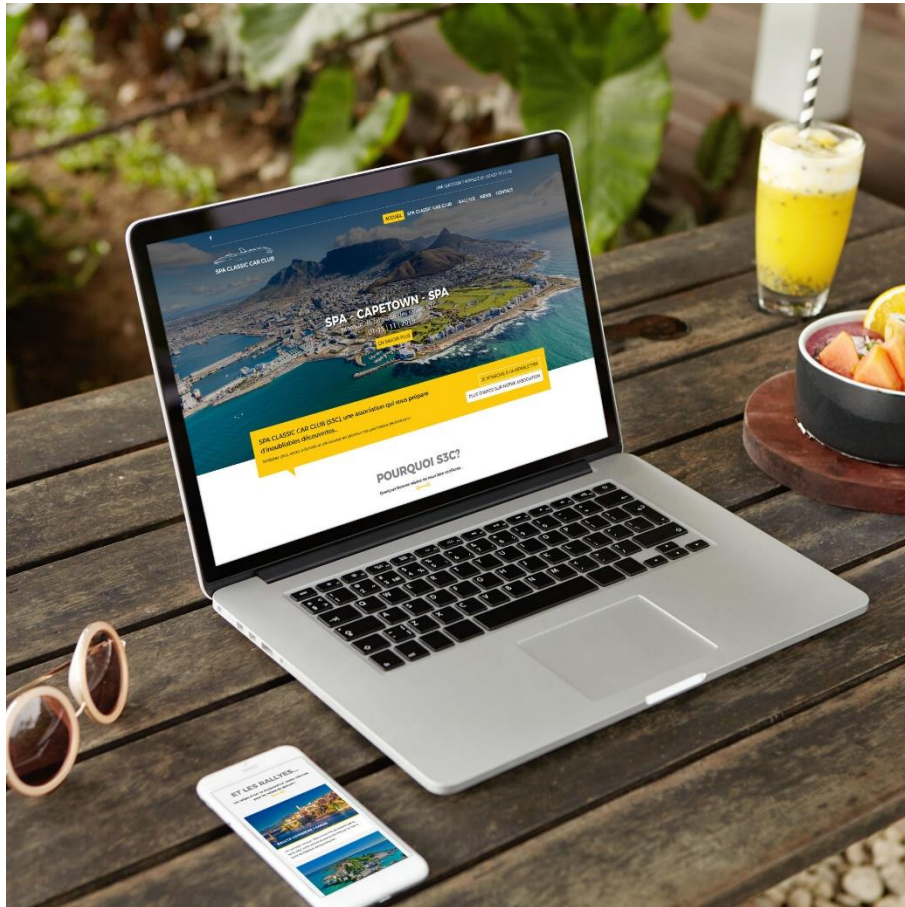
GRAPHISME

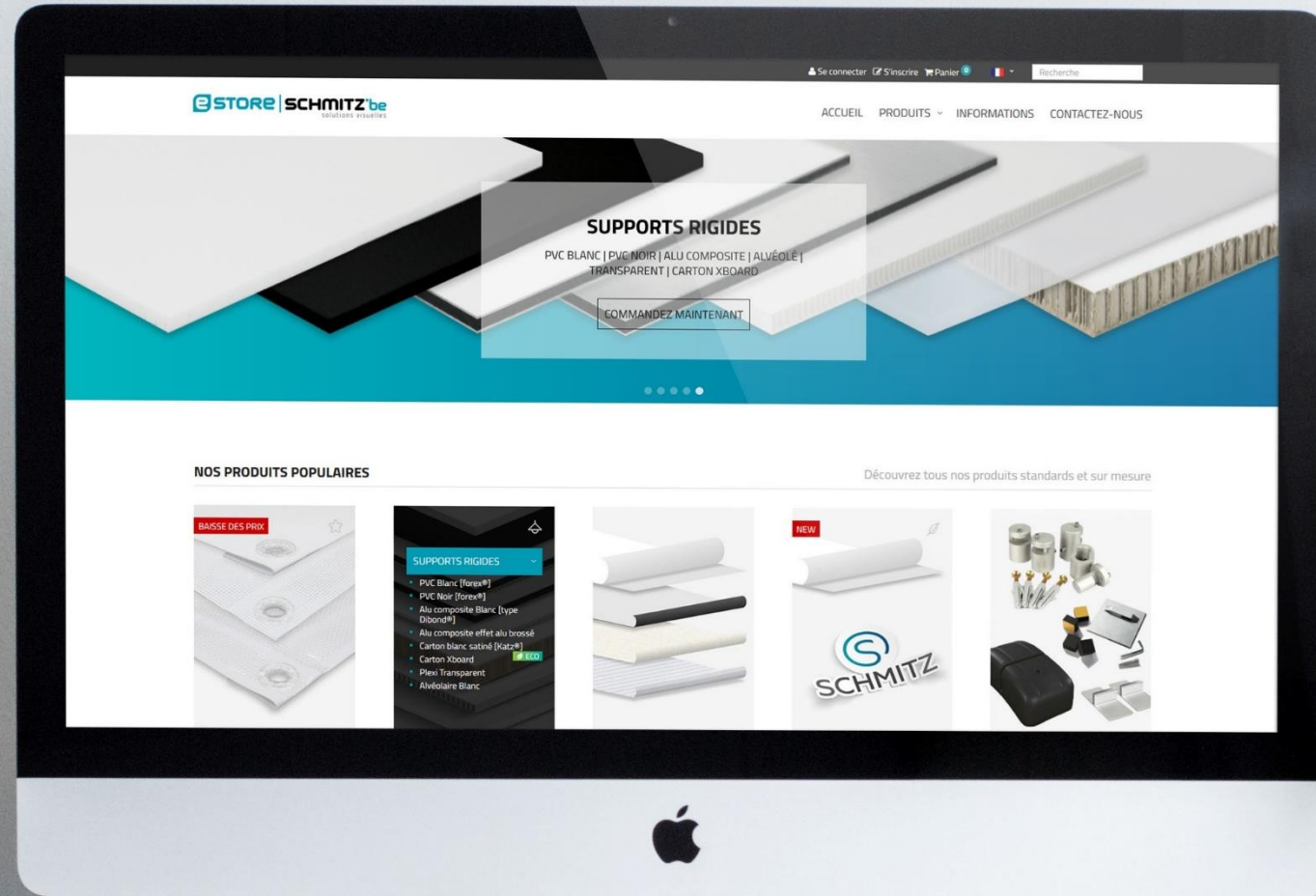


WEB DESIGN



WEB DESIGN







ISO 14001
CERTIFIED



EMAS AWARDS 2019

green
attitude



2009



EMAS
BE-RW-000033



2010

ISO 14001
CERTIFIED



2013

NOTRE POLITIQUE ENVIRONNEMENTALE

1. Gérer rigoureusement l'énergie via des actions prioritaires :

Isolation du bâtiment

Réduction des consommations à la base

Sensibilisation du personnel aux économies d'énergie

Choix des équipements en fonction de leur profil énergétique

2. Utiliser tant que possible les énergies alternatives :

Choix de producteurs d'énergies vertes

3. Réduire le gaspillage à la source :

Amélioration de la gestion des matériaux mis en œuvre

Optimisation du stock pour diminuer les transports

Priorité à l'impression digitale et suppression des techniques polluantes

4. Gérer et trier les déchets :

Amélioration du tri sélectif et du compactage

Optimisation des filières de recyclage ou de réutilisation

Diminution des déchets par de meilleures pratiques

5. Utiliser des consommables en fonction de leur impact environnemental :

Nous voulons favoriser les encres écologiques, les produits sans PVC, les supports biodégradables, les matières recyclées et les produits écologiques

6. Gérer les risques de pollution et de santé des travailleurs :

Accroître l'information, la communication, la signalisation et la prévention de la pollution parmi et avec les travailleurs

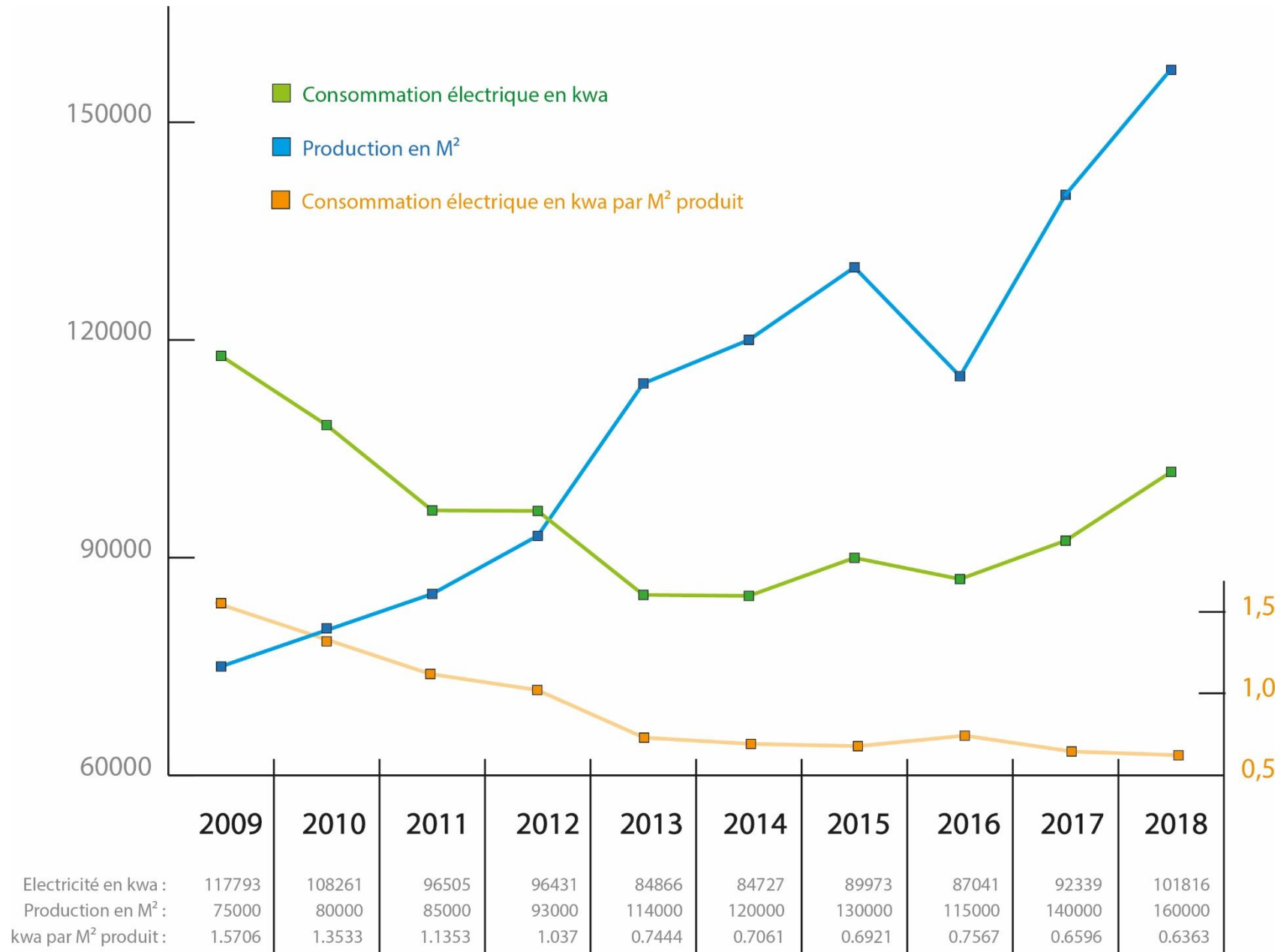
7. Mettre en place un contrôle environnemental interne efficace :

Avec l'implication de toutes les ressources humaines de l'entreprise, nous vérifions régulièrement que tous les moyens nécessaires sont mis en œuvre pour la réalisation de notre politique

8. Devenir un modèle en gestion environnementale pour nos clients et nos partenaires :

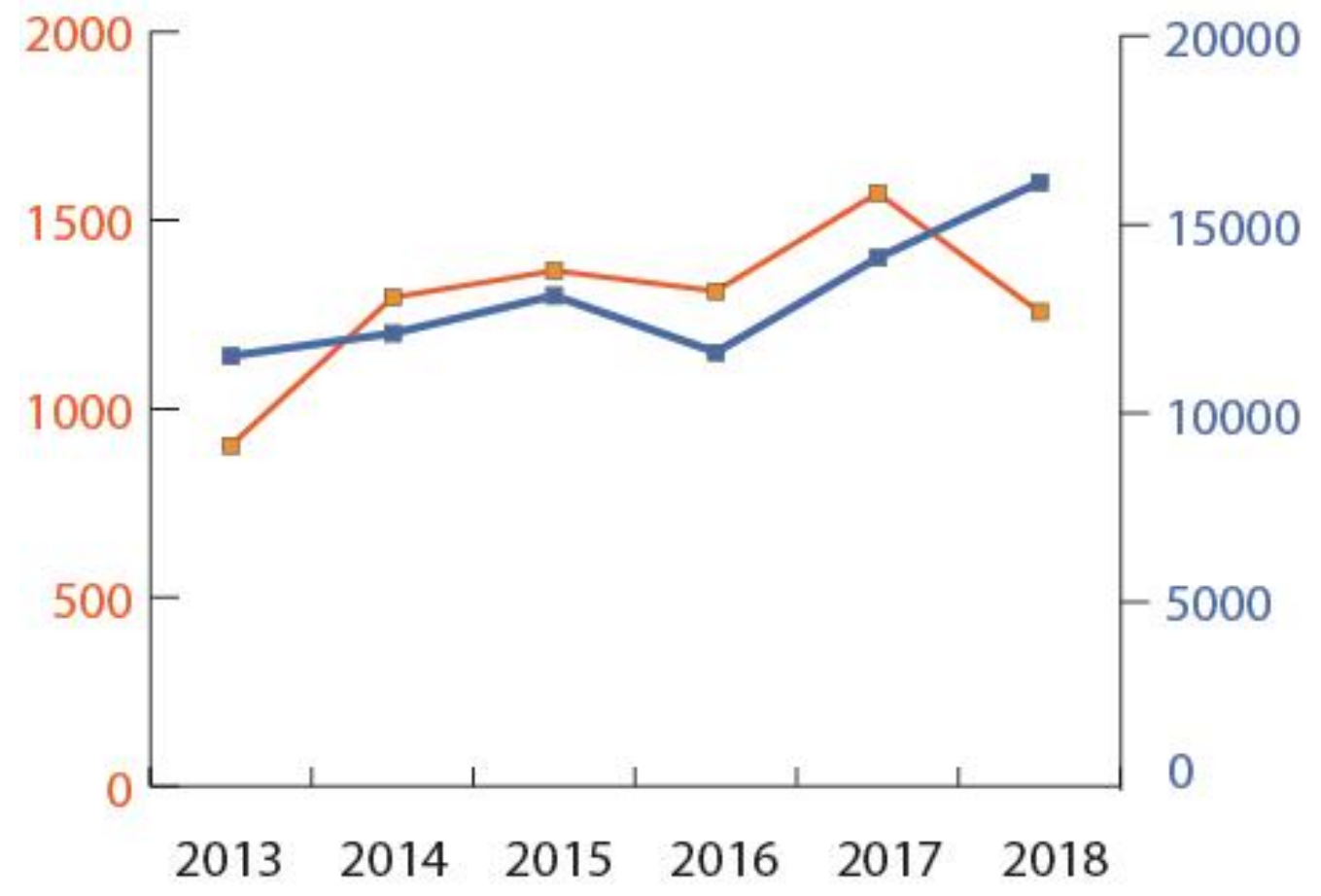
Nous voulons entretenir un dialogue permanent et transparent avec nos clients et nos fournisseurs pour trouver des solutions durables.

A travers nos actions et notre dynamisme proactif, nous voulons mettre au point des solutions technologiques ou produits innovants.

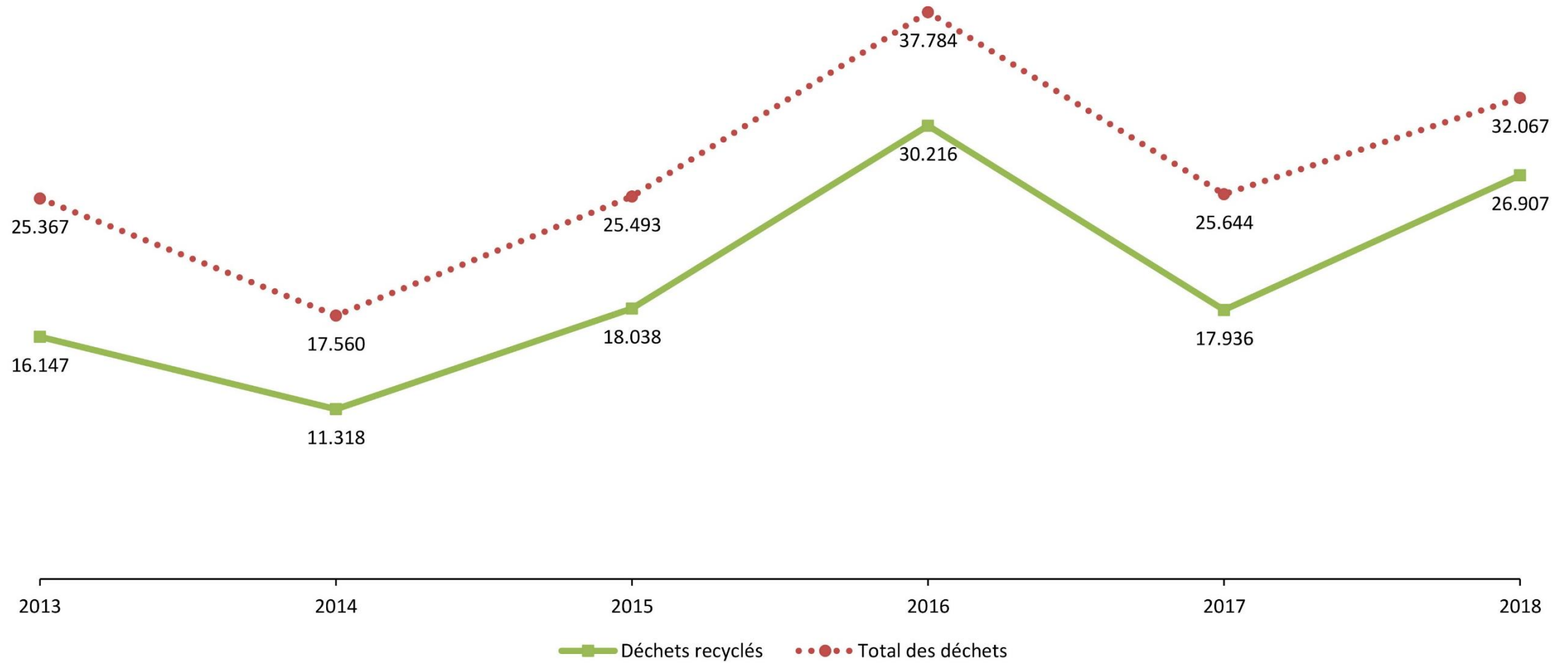


Total produits dangereux en L.

M² produits



14 FILIÈRES DE RECYCLAGE



OBJECTIFS ENVIRONNEMENTAUX 2017-2021

PROCÉDURE EMAS

- Intégrer le SME dans une politique globale de développement durable.

Simplification de l'entièreté du processus EMAS :

- Supprimer les informations redondantes
- Formaliser et résumer le processus
- Affiner les indicateurs
- Clarifier l'ambigüité ISO14001 / EMAS
- Amélioration des indicateurs utilisant le chiffre d'affaire à l'aide de la marge qui restera confidentielle

ENERGIE

- Maintenir le niveau de consommation dans le processus actuel
- Un gestionnaire de portefeuille énergétique sélectionne désormais à notre place les fournisseurs de gaz et d'électricités les plus concurrentiels avec la condition d'une énergie 100% verte. Cette action va nous permettre de conserver un fournisseur 100% vert malgré d'éventuels rachats de fournisseur ou d'augmentation de tarif.
- Etudier la possibilité d'une installation photovoltaïque liée à la consommation bureautique

ORGANISATION

- Mise en place d'un système d'optimisation des formats
- Mise en place d'un système de suivi des erreurs (avec analyses et solutions)

DÉCHETS

- Recherche continue de nouvelles filières de traitement des déchets
- Optimiser les zones temporaires de tri des déchets
- Diminution globale de la quantité de déchets produits par rapport aux matières premières (indicateur à créer, additionner les matières première et faire le rapport avec les déchets produit).

INNOVATION

- Etude pour le remplacement de la soufflerie chauffante de l'atelier de lettrage par un système de chauffage radiant.
- Relighting atelier lettrage
- Recherche d'un vernis non cassant pour les vinyles autocollants

ECO CONCEPTION

Développer l'approche d'éco-conception au niveau :

- Des matières utilisées
- Du développement de produits
- Des processus de production
- Des conseils aux clients

ÉCO-CONCEPTION ET RÉDUCTION DU GASPILLAGE

1. Amélioration de la gestion des matériaux mis en œuvre
2. Optimisation du stock pour diminuer les transports
3. Priorité à l'impression digitale et suppression des techniques polluantes
4. Recherche d'optimisation des commandes avec les clients pour diminuer les chutes
5. Utilisation plus poussée de notre ERP pour réduire les mises en route et les matériaux nécessaires



INNOVATION TECHNOLOGIQUE

2010

Première machine Latex (1^{ère} machine belge) : utilisation d'encre à base d'eau.

2013

Le remplacement d'une technologie UV par de l'UV LED (6^{ème} machine construite au niveau mondiale) a permis d'économiser 75% d'énergie.

2015

Vernisseuse liquide pour remplacer la lamination solide (économie de 30 kg de déchets par 100 m² de production)

2018

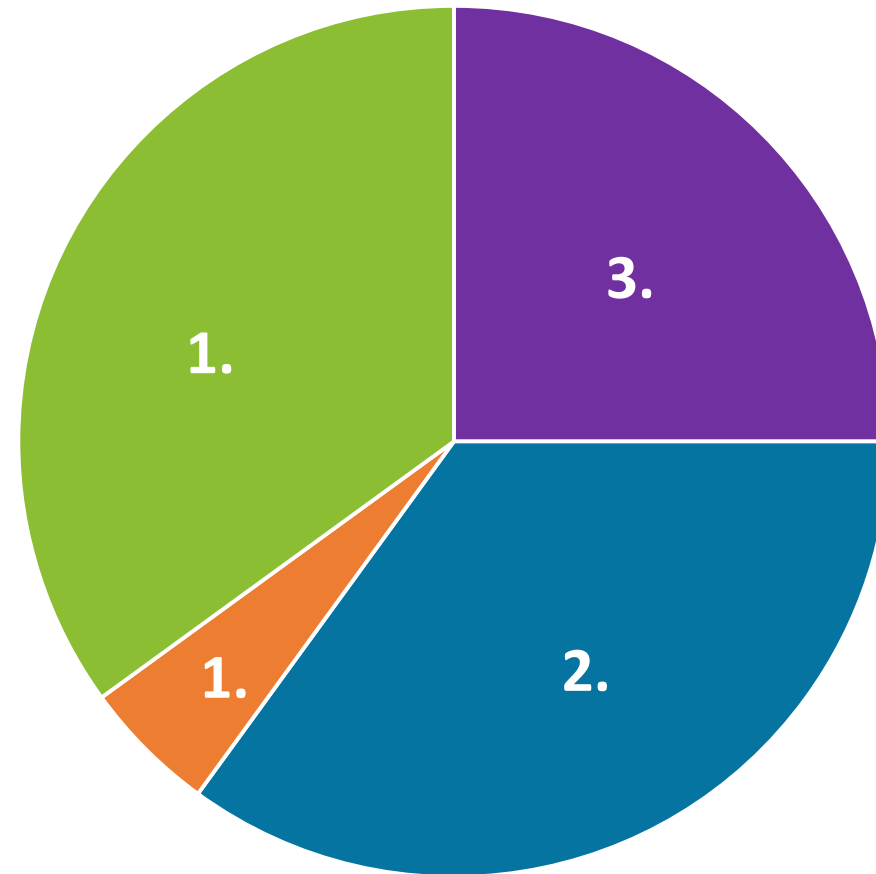
Première machine au Benelux en impression Latex sur surface rigide et remplacement de deux machines à base de solvants par la technologie Latex (encre à base d'eau).

2019

Seconde génération machine UV LED. Plus rapide, encore moins énergivore pour une production identique et surtout plus économe en encre de 30%. (17^{ème} machine construite au niveau mondial).

3 TYPES DE PRODUIT

1. STANDARDISÉ
E-STORE
2. PERSONNALISÉ
3. SOLUTION VISUELLE

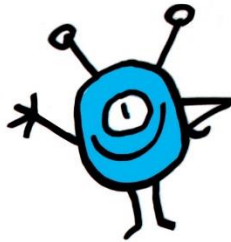
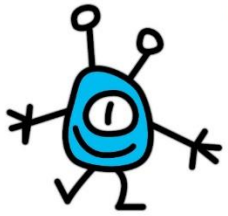


INNOVATION MANAGÉRIALE

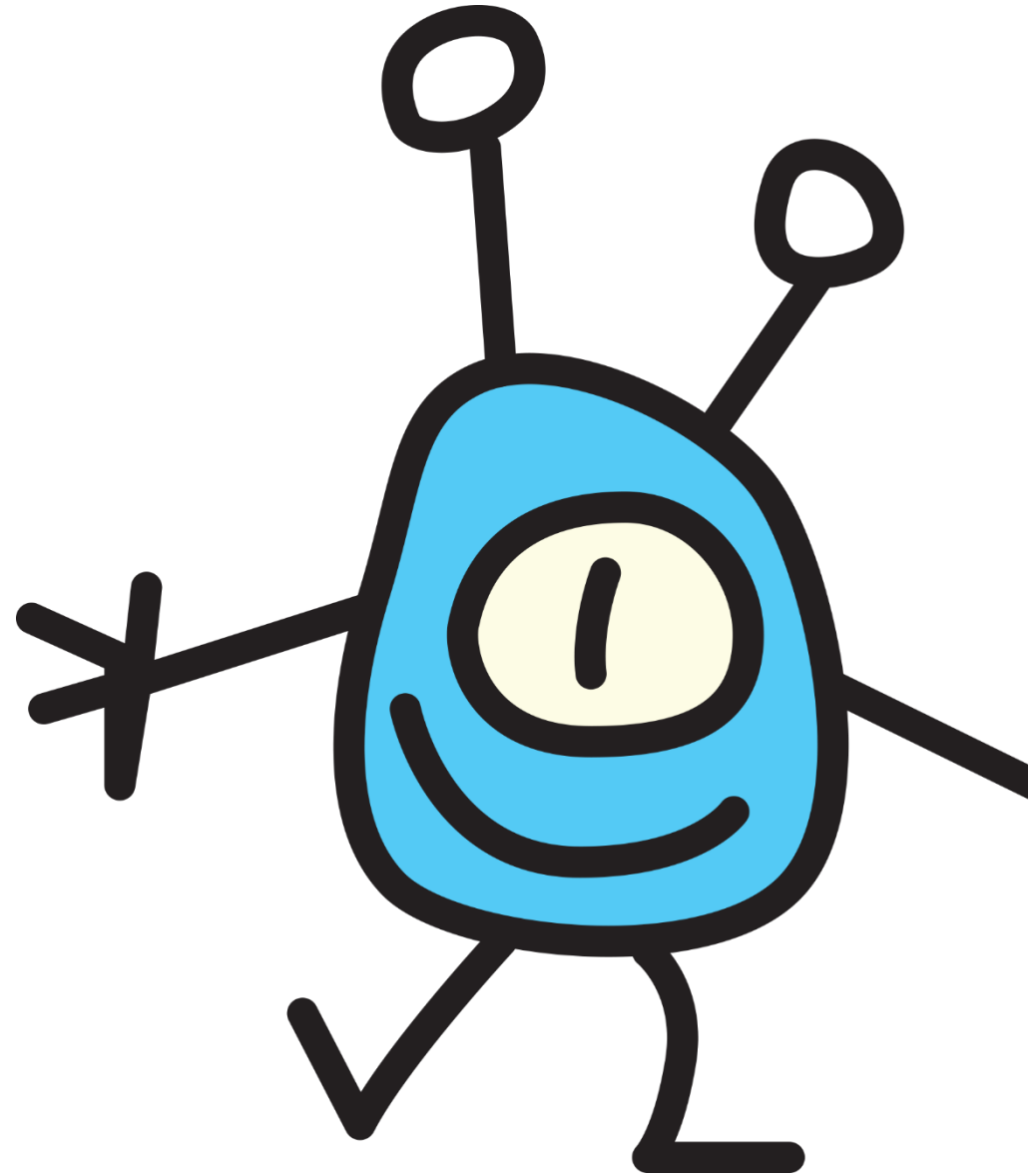
- **CRÉATIVITÉ ET INNOVATION**
- **INITIATIVE DE CHACUN**
- **ORGANISATION PLANNING (PEU DE HIÉRARCHIE)**
- **GESTION DE L'ERREUR (JE M'ÉTONNE QUE)**
- **BONHEUR AU TRAVAIL**

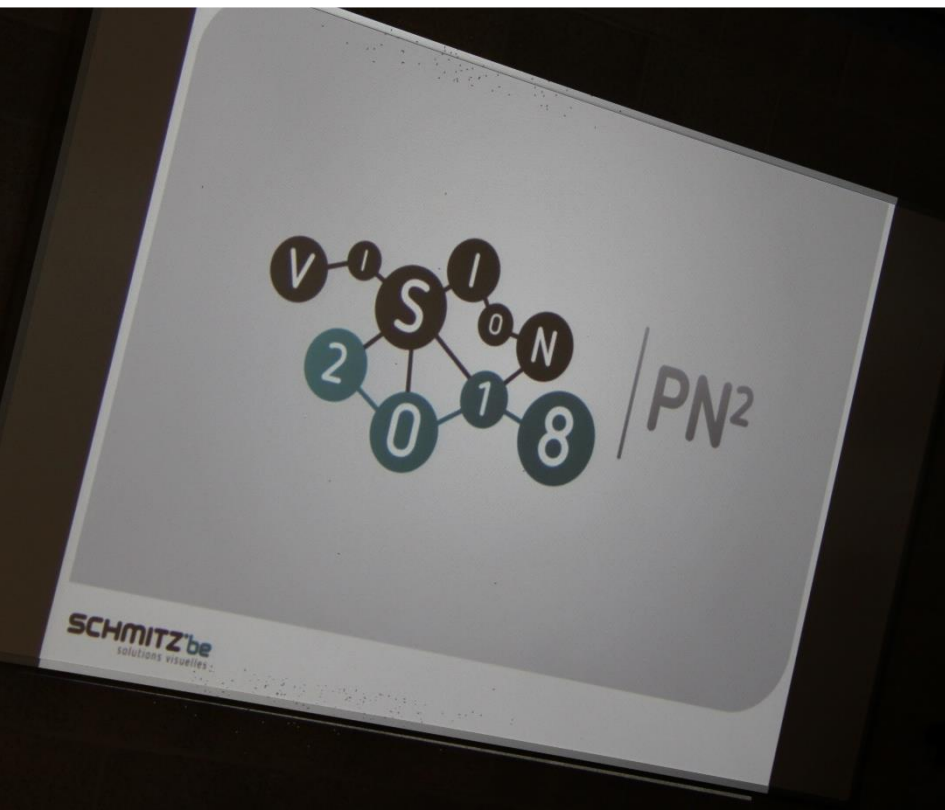
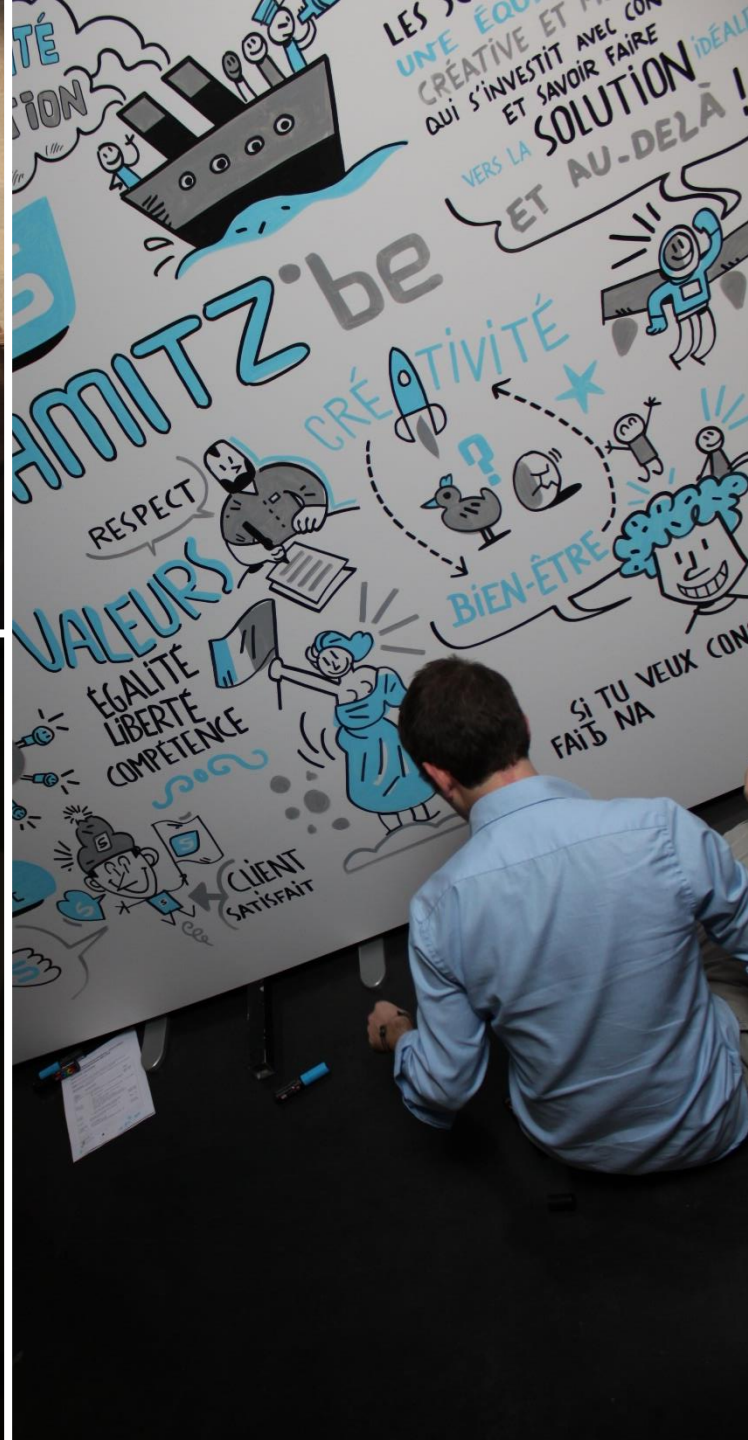


LES SCHMITZIENS
CULTIVENT LE PLAISIR
D'ÊTRE CRÉATEURS
DES PROJETS
LES PLUS



F  **US**







RÉCOMPENSES



Nominé aux
EMAS Awards
2010



Grand Prix
Wallon de
l'Entrepreneuriat
2011



Alfers de
l'Entreprise
Responsable
2011



Prix du
Développement
Durable de la
Province de
Namur
2013



Prix du
Public
2013



Ambassadeur
Digital Wallonia
2019

SCHMITZ, AMBASSADEUR 2019

MADE DIFFERENT DIGITAL WALLONIA



digital
wallonia
.be



JACKIE
JOHNS

Decker

FAST

MERCI