



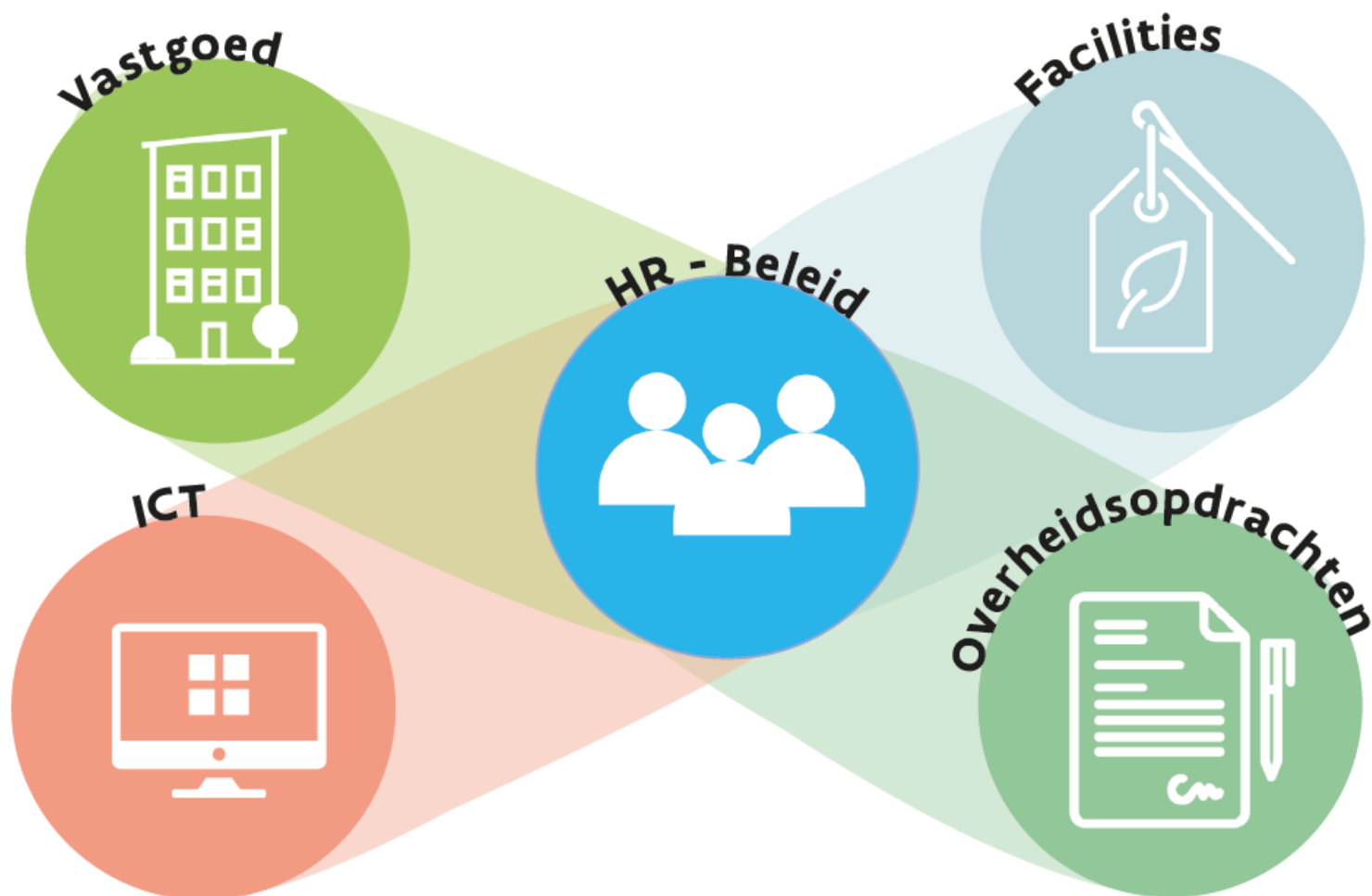
Vlaamse
overheid

Het Facilitair Bedrijf

Partner in ICT en vastgoed



Missie



HET FACILITAIR BEDRIJF



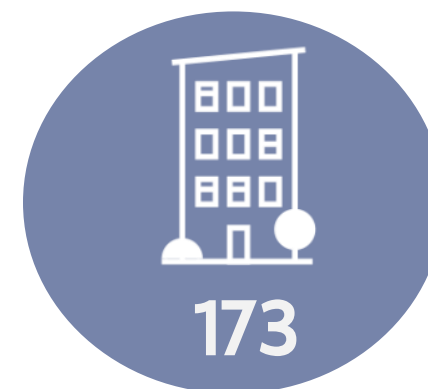
werkingsbudget



personeelsleden



raamcontracten



gebouwen
in beheer



Vlaamse
overheid budget
bouwprojecten



bedrijfsrestaurants



ICT-exploitatie
contract



Organisatie Het Facilitair Bedrijf

- ▶ Catering, schoonmaak, technisch onderhoud, bouwprojecten, bewaking, telefonie, aankoop, logistiek, vastgoed, ICT...
- ▶ Outsourcing van bouwprojecten, technisch onderhoud en ICT
- ▶ Soft services volledig geïnsourcet
- ▶ Centraal georganiseerd, decentraal operationeel beheerd
- ▶ Raamcontracten opengesteld voor lagere overheden
- ▶ Introductie moderne kantoorconcepten...van het Anders Werken naar het Nieuwe Werken



Aansturing



Strategisch
Adviesorgaan

Benchmark



Het Facilitair Bedrijf

Top-down

Bottom-up



Voorzitterscollege



Vlaamse Regering



Stuurorgaan Vlaams
Informatie- en ICT beleid



Stuurorgaan Vastgoed



Klanten

Activiteiten:

- Klantenfora
- Werkgroepen
- Netwerkevents
- Opleidingen/academie



Partner
organisaties

- Dienstencentra
- Informatie Vlaanderen, DKB (GDPB), AgO (HR) & DFB (Boekhoudkantoor)
- Ondersteunende diensten aan VO-entiteiten



Vlaamse
overheid

Visie

- ▶ uitgroeien tot hét **kenniscentrum** voor facilitair en ICT-management
- ▶ het eerste **aanspreekpunt** zijn voor alle entiteiten van de Vlaamse overheid
- ▶ een maatschappelijke **voorbeeldfunctie** opnemen door op efficiënte wijze een duurzaam facilitair en ICT-management te realiseren binnen de Vlaamse overheid.

1. We gaan verder dan de traditionele invulling van facilities

2. We zetten in op kwalitatieve end-to-end beleving

3. We zetten de standaard – vervullen een voorbeeldfunctie

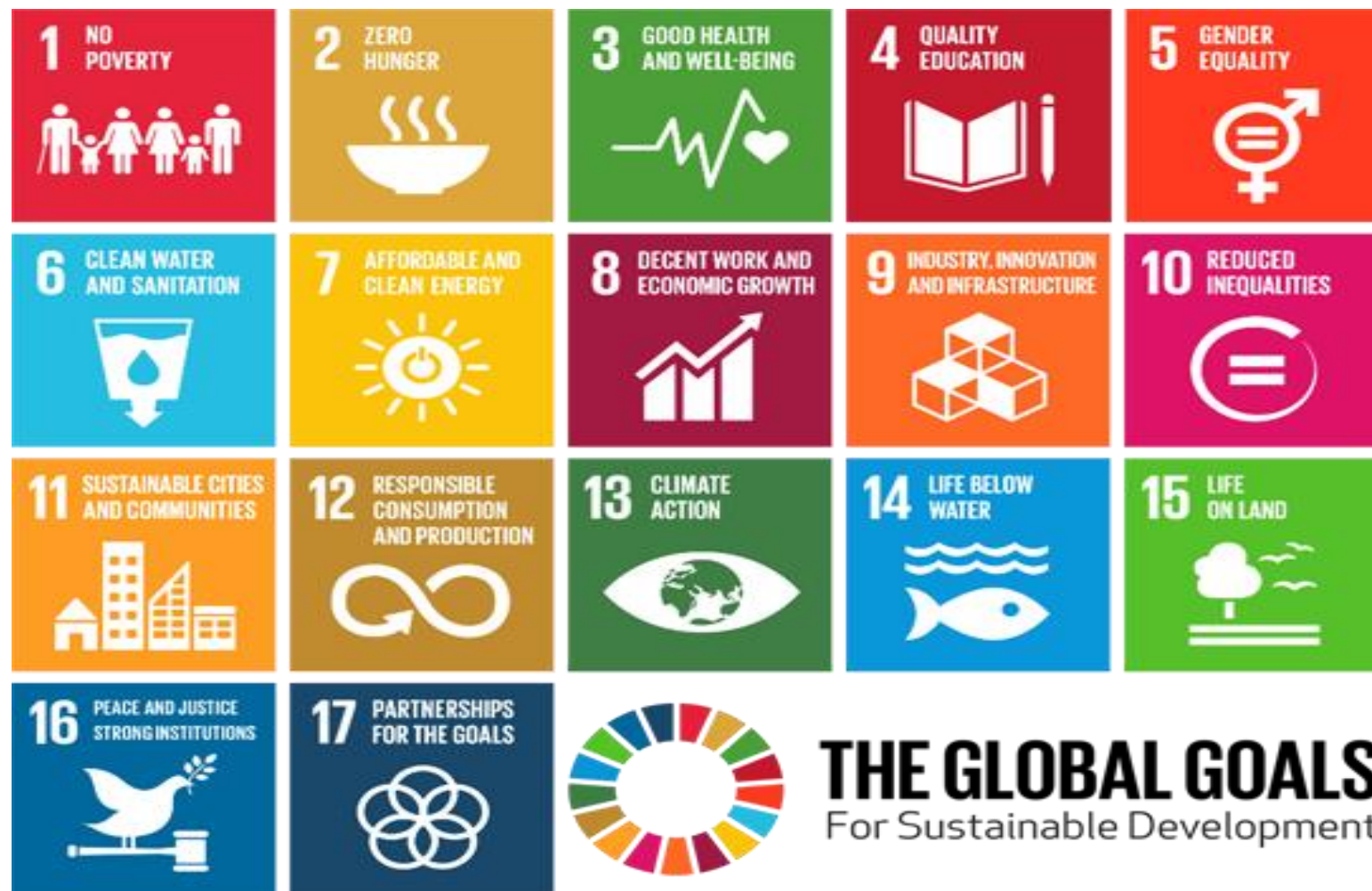


Duurzaamheid

Klimaatplan VO (2015-2030)



Duurzaamheid





Vlaamse
overheid

Herman Teirlinck groots(te) passiefgebouw



Cateringfaciliteiten

- ▶ Restaurant
- ▶ met terras in de binnenstraat
- ▶ Broodjes en koffiebar
- ▶ Automaten
- ▶ VIP cateringruimte...



► Selfscanning en selfpaying principe



Vergaderfaciliteiten

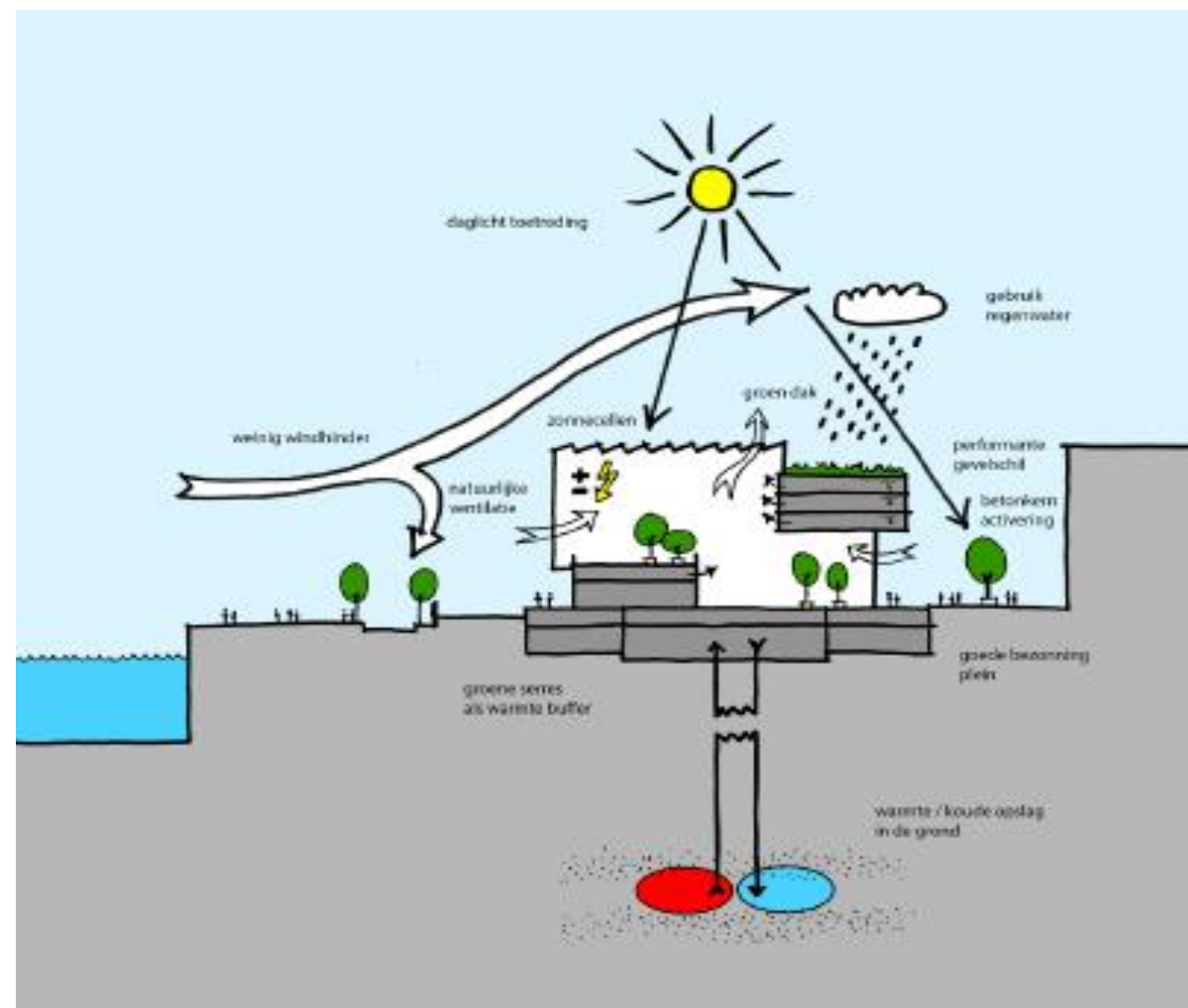
- ▶ afzonderlijke vergaderverdieping
- ▶ met specifieke onthaalbalie
- ▶ reservatiebeheer via 'roomies'
- ▶ ...



Duurzaamheid

Grootste passief gebouw van België

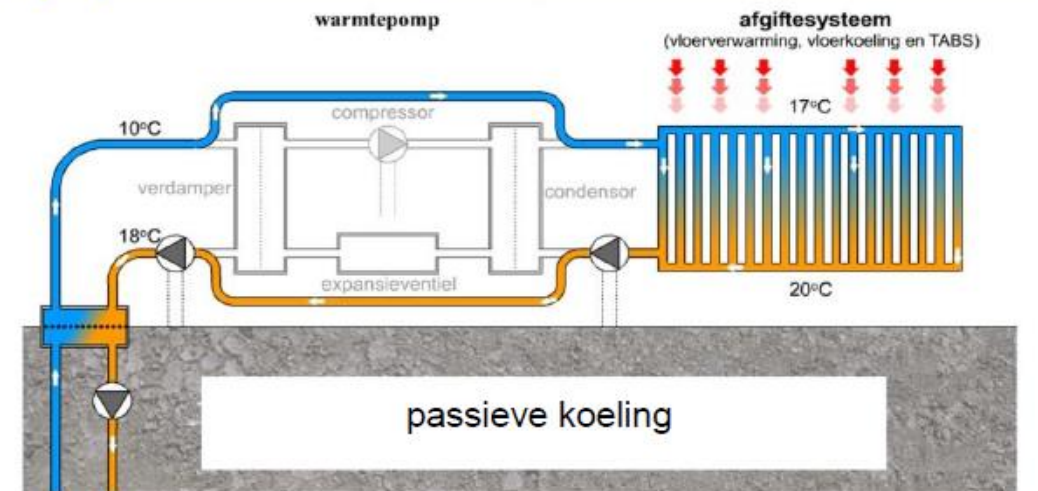
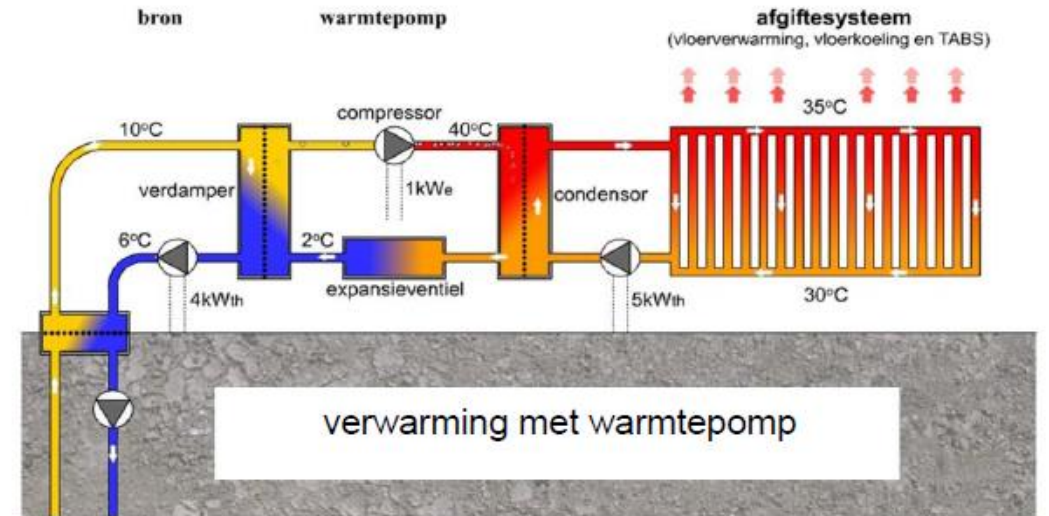
- Viersterrengebouw volgens het VO-handboek *'Waardering van kantoorgebouwen'*
- Lage milieu-impact, comfort, toegankelijkheid, levensduur, ...
- Vooruitstrevende technieken



Duurzaamheid

Verwarming en koeling

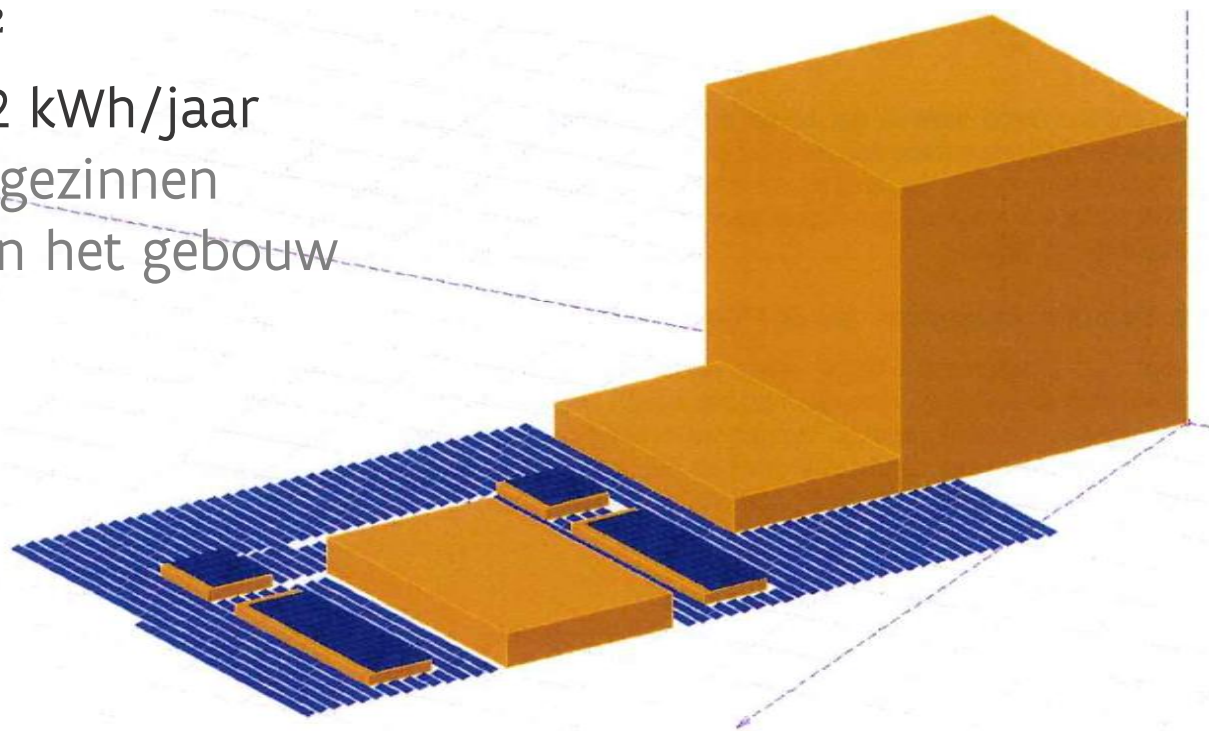
- ▶ Basistemperatuur via plafondverwarming
- ▶ Aangestuurd door warmtepomp met 8 boorgaten van 85 meter diep
- ▶ Ventilatie via toevoerroosters in vloer
- ▶ Warmterecuperatie voor ventilatie



Duurzaamheid

PV-panelen (fotovoltaïsch)

- ▶ 1268 PV-panelen of 2122 m²
- ▶ productie van ongeveer 412 kWh/jaar
 - energiebehoefte van 80 gezinnen
 - 25% energiebehoefte van het gebouw



Duurzaamheid



Wadi voor overstort regenwater

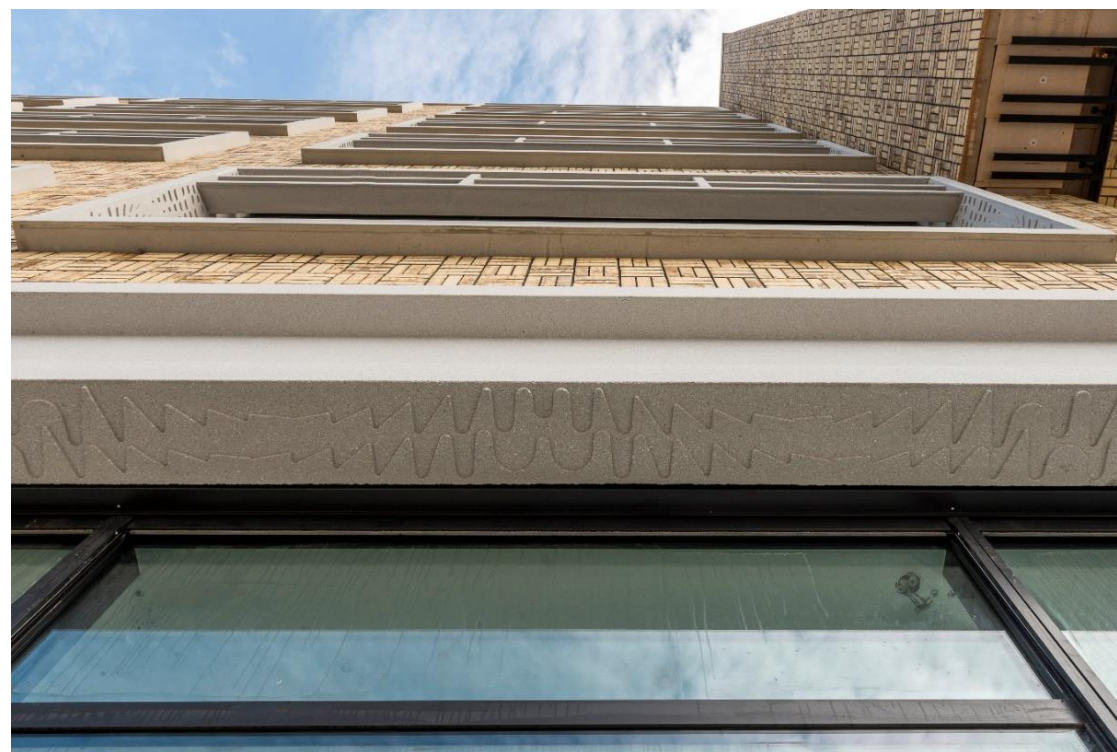
Regenwaterrecuperatie

- ▶ Al het regenwater wordt opgevangen
- ▶ Hergebruik voor toiletten tot 4^{de} verdieping en voor koeling
- ▶ Geen regenwater naar riolering, overstort naar wadi voor gebouw

Duurzaamheid

Daglicht en verlichting

- ▶ Optimale daglichttoetreding dankzij vorm gebouw
- ▶ Betonnen raamkaders en automatische buitenzonwering temperen lichtinval en oververhitting
- ▶ Manuele binnenzonwering
- ▶ LED-verlichting
- ▶ Afwezigheidsdetectie



Duurzaamheid

Andere duurzame ingrepen

- ▶ Hout uit verantwoorde bosbouw
- ▶ Materiaal uit de regio (B, NDL, D)
- ▶ Transport per boot (700.000 gevelbakstenen)
- ▶ Tapijt certificaat cradle-2-cradle
- ▶ Tapijt houdt fijn stof 8x beter vast en draagt bij tot gezonder binnenklimaat
- ▶ Funderingen: hergebruik steenpuin bouwput
- ▶ Hergebruik of recyclage meubilair



Duurzaamheid

Integrale toegankelijkheid

Streefdoel: A+-label!

- ▶ Respecteren doorgangen kantoorverdieping en vergaderzalen
- ▶ Geleide-lijnen
- ▶ Toegankelijke genderneutrale toiletten
- ▶ Spraaksynthese in lift
- ▶ ...

<https://overheid.vlaanderen.be/herman-teirlinckgebouw-toegankelijkheid>

Duurzaamheid

Catering: terugdringen voedselverlies

- ▶ - 15% voedselverlies (2758 kg vast voedsel en 2058 liter soep).
- ▶ onverkochte producten (lunch) nadien te koop in de koffiebar.
- ▶ gebruik snelverkoopstickertjes van producten bij einde houdbaarheid
- ▶ minder koffieverlies door koffieautomaten.
- ▶ Waterchillers ipv van flessenwater
- ▶ Afval valoriseren: gescheiden afvalophaling.
- ▶ voedselbereiden de koks bereiden fietsen à la minute.: minder op voorhand klaarmaken en tijdens de middagshift makkelijker inspelen op de extra vraag.
- ▶ zelfgemaakte soep met verse ingrediënten (overschot van keuken)

Duurzaamheid

Catering: terugdringen voedselverlies

- ▶ Zelfbediening van groenten, rijst, aardappelen (57% minder verlies op het bord van de klant)
- ▶ Er worden kleinere bakjes in de saladbar geplaatst naarmate dienst zijn einde nadert.
- ▶ Door de invoering van de kruidencorner worden er minder peper- en zoutzakjes verspild.

New Way of Working



Het Nieuwe Werken: arbeidsorganisatieconcept

► Inspelend op onze verander(en)de maatschappij



- efficiënte dienstverlening
- efficiënte inzet middelen
- digitale netwerkmaatschappij
- work/life balance
- ...
- **PTOW**

Het Nieuwe Werken: Bricks, Bytes, Behaviour

Fysieke werkomgeving



- Flexibele huisvesting
- Focus op kennisdeling en samenwerking
- ...

ICT en informatiebeheer



- Flexibele technologie
- Digitalisering
- ...

Personeel en organisatie



- Outputgericht sturen
- Cultuurverandering
- ...

1. Bricks – Fysieke werkomgeving

- ▶ Herman Teirlinckgebouw = eerste gebouw Vlaamse overheid volledig ingericht volgens principes van Het Nieuwe Werken
- ▶ Plaatsonafhankelijk (samen)werken in heel het gebouw:
 - Eigen kantoorverdieping
 - Rest van het gebouw



Kantooromgeving: individuele werkplekken

- ▶ Open werkplekeilanden
- ▶ Zit/ stawerkplek
- ▶ Afgeschermdde werkplek
- ▶ Onthaalwerkplekken
- ▶ Concentratiecockpit
- ▶ Management office
- ▶ Aanlandplekken

Kantooromgeving: samenwerkplekken

- ▶ Intake cockpit
- ▶ Teamcockpit
- ▶ Vergaderzaal
- ▶ Brainstormruimte of Ontspanningsruimte
- ▶ Informeel overleg

Kantooromgeving: ondersteunende functies

- ▶ Kitchenette – koffiehoek
- ▶ Servicelokaal
- ▶ Dynamisch archief
- ▶ Ontvangst-/wachtruimte
- ▶ Lockers – postvakjes

Rest van het gebouw

- ▶ GLV terras, +2 samenwerktuin, +3 leestuin
- ▶ Leeszaal in BIB
- ▶ Reserveerbare projectwerkplekken en projectruimten
- ▶ Restaurant
- ▶ Dakterras
- ▶ Koffiebar, broodjesbar
- ▶ Satellietwerkplekken

2. Bytes: technische aspecten HNW



Laptop = mobiliteit



Samenwerken met gedeelde documenten



Mobiel printen



Aangepaste vergader-infrastructuur



Eéngemaakte communicatie met Skype voor Bedrijven

3. Behaviour

Plaats- en tijdonafhankelijk werken

De Vlaamse overheid kiest voluit voor 'plaats- en tijdonafhankelijk werken'. Dat betekent dat elk personeelslid van de Vlaamse overheid, wiens functie zich ertoe leent, voortaan zelf kan kiezen waar en wanneer hij of zij best werkt. Het garanderen van de kwaliteit van de dienstverlening staat daarbij centraal. De ambtenaren blijven natuurlijk voldoende beschikbaar en bereikbaar voor burgers en collega's.



- ▶ Afsprakenkader per entiteit: wie - wanneer - praktisch - waar

Bedankt
Vragen ?

