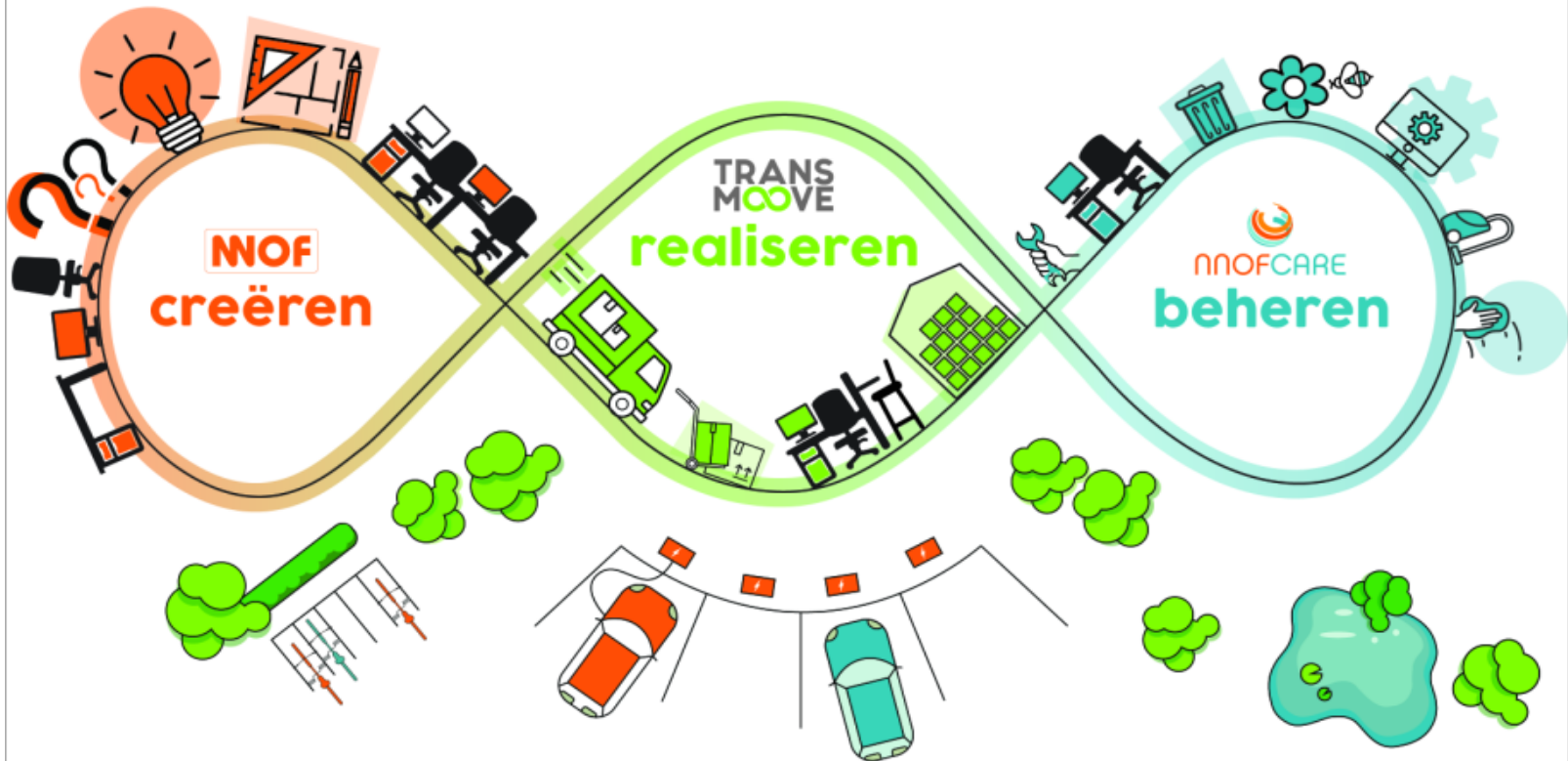


samen. duurzaam. ondernemen.



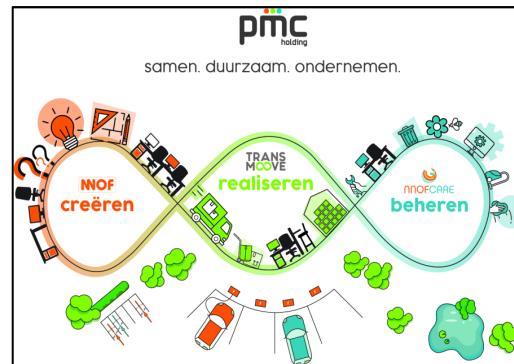
**NNOF en de nieuwe EMAS ervaringen**  
**Christophe Pierre – CEO PMC / NNOF**

# Wie ben ik?

- ✓ Christophe Pierre – CEO PMC Holding
- ✓ Samen met mijn broer Didier
- ✓ Geboren en getogen in de (verhuis)sector
- ✓ Pioniers in de sector

# Wie is NNOF?

- ✓ PMC is een familiale bedrijvengroep, actief in de duurzame inrichting en beweging van kantoren.
- ✓ De activiteiten van PMC zijn gecentraliseerd rond 3 pijlers: “*creëren – realiseren – beheren*”

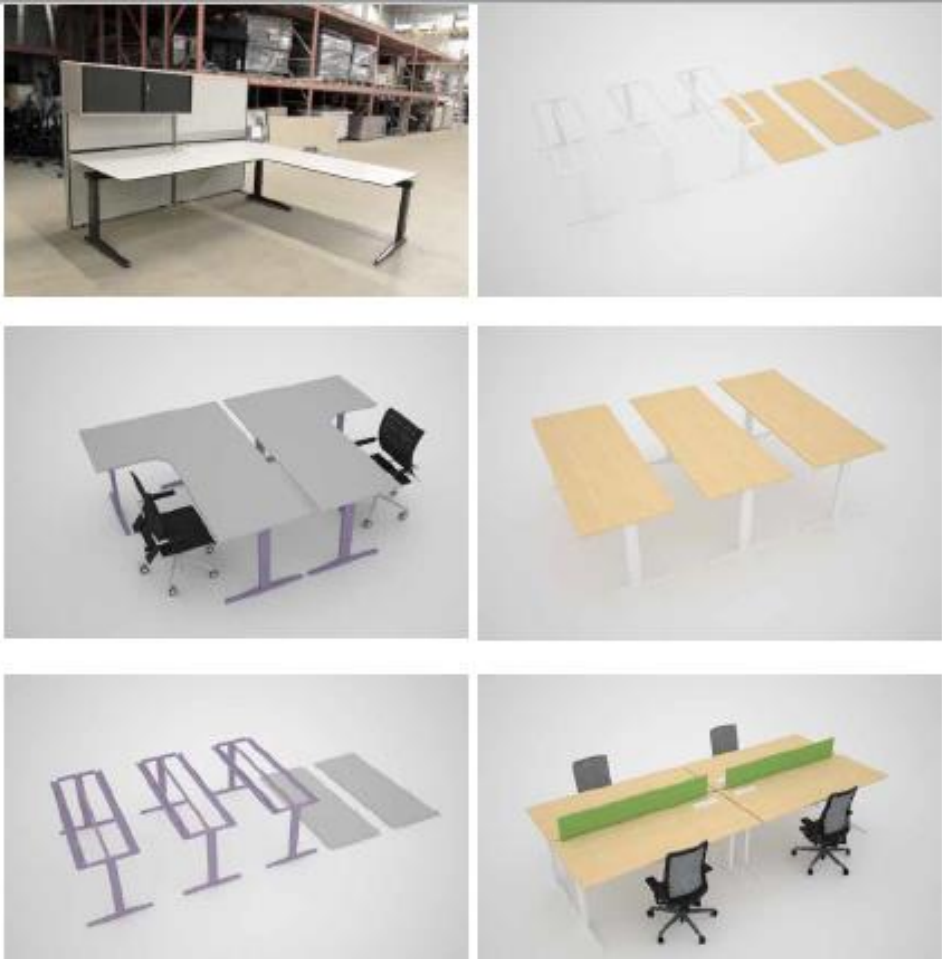


# Wie is NNOF?

- ✓ NNOF is het studiebureau en het kenniscentrum rond circulaire kantoorinrichtingen
- ✓ NNOF is bekend geworden door nieuwe werkplekconcepten te creëren vanuit de grondstoffen van de klant (VRN – principe)
- ✓ Ondertussen trekken we volledig de kaart van de circulaire economie

# Wie is NNOF?

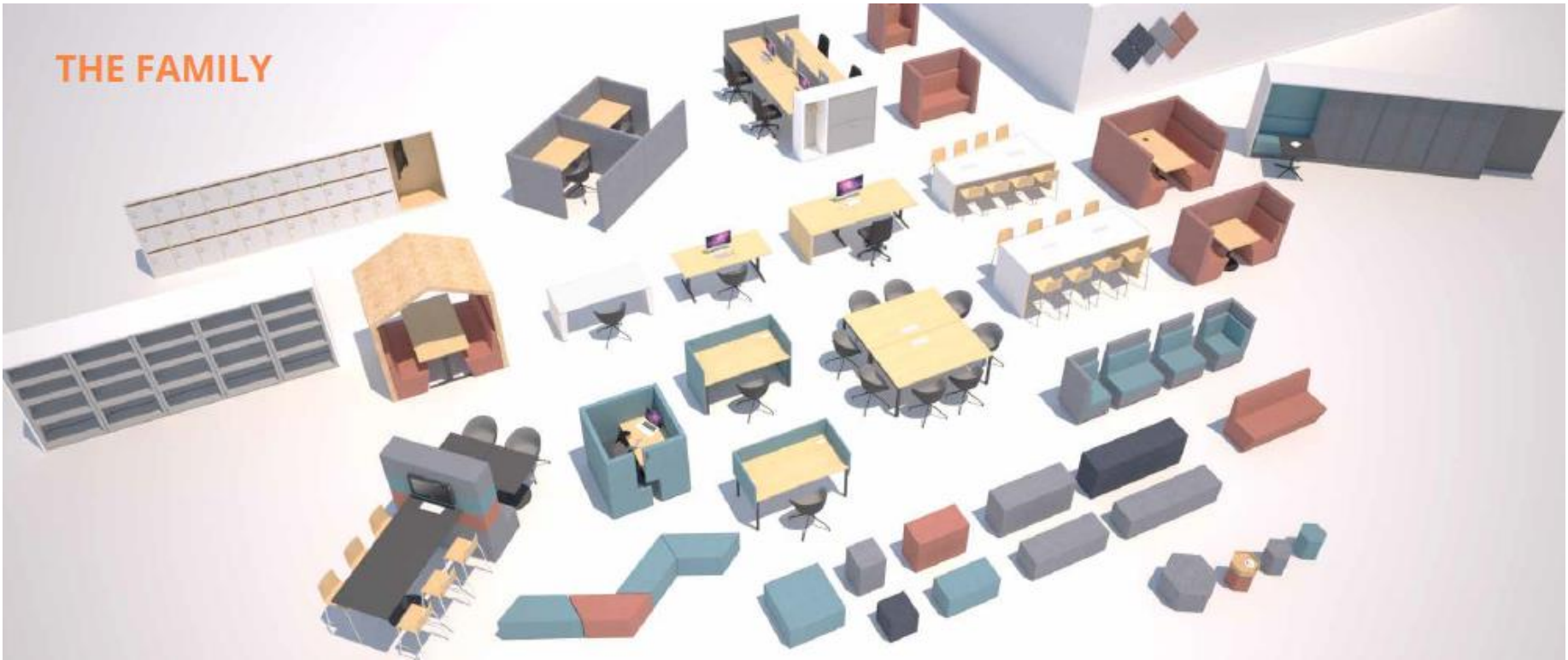
Concept



Werkelijkheid



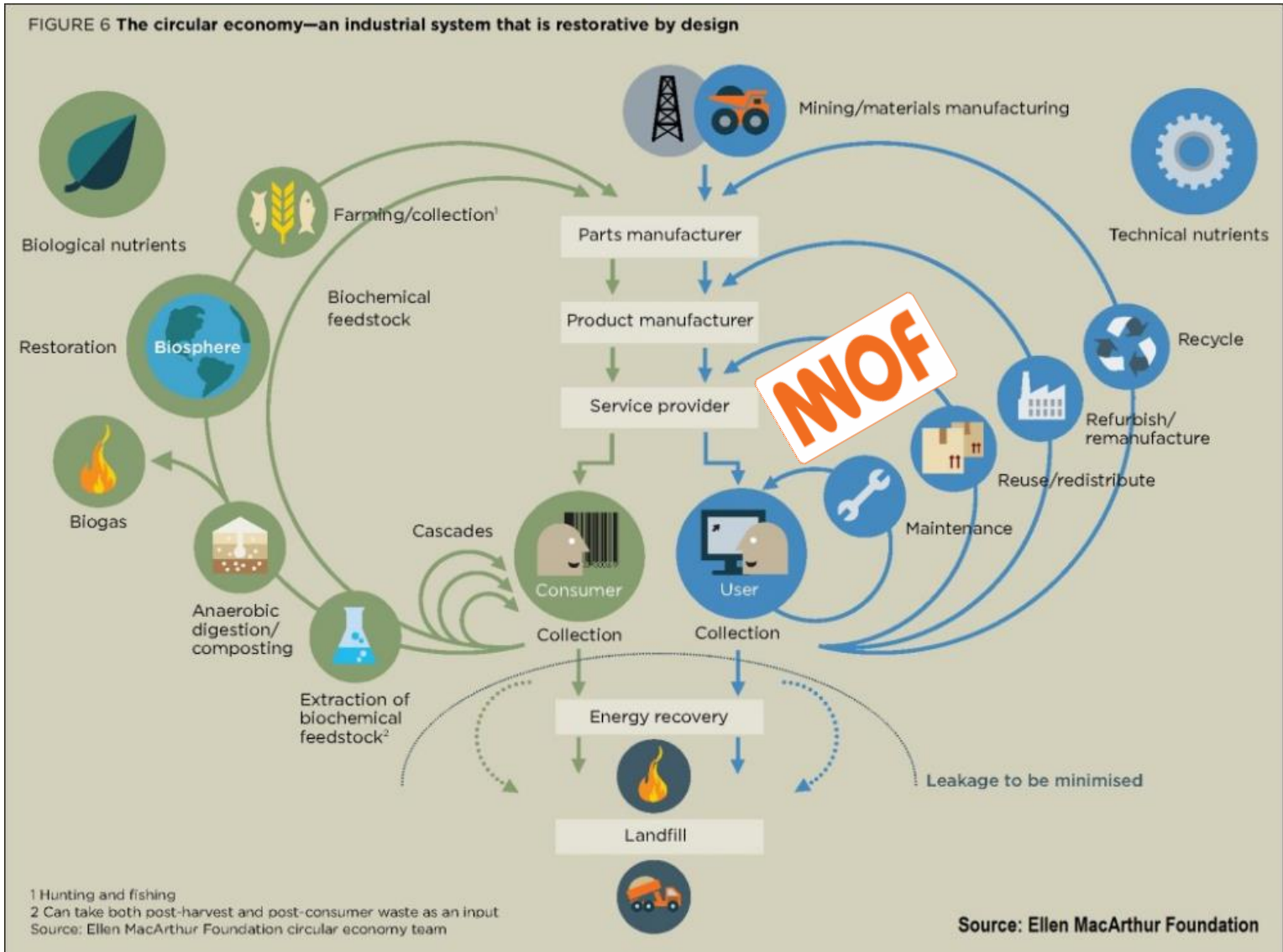
# Wie is NNOF?



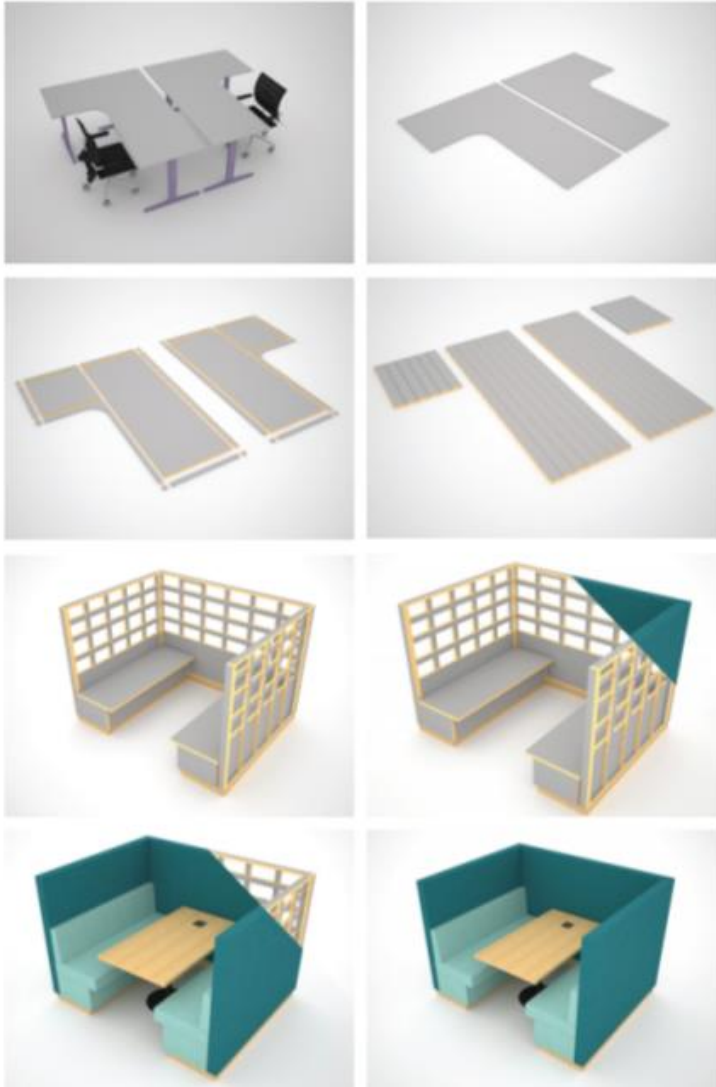
LCA TOOL



# Wie is NNOF?



# Wie is NNOF?



## From waste to iNNOFation

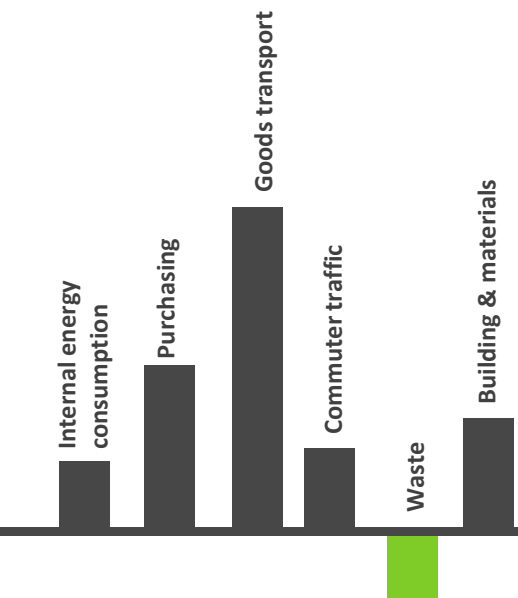
A story of an environmental  
program leading to  
innovation  
and new business  
in the circular economy



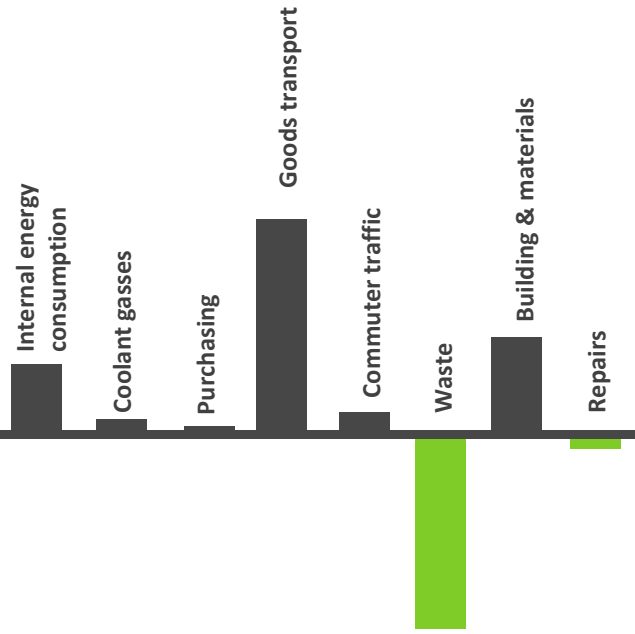
# Waarom Emas?



CO<sub>2</sub> emissions for Your Mover Logistics



CO<sub>2</sub> emissions for Your Mover



2007 = nulmeting

# Waarom Emas?

- ✓ We zochten naar een management systeem om onze verbeteringen op te volgen / te verbeteren
- ✓ Transparantie
- ✓ Sensibilisering en motivatie naar mensen

# Onze journey

**2012**      **Your Mover  
Logistics**      **Your Mover  
Vandergoten**      **NNOF**

**EMAS**  
**ISO9001**

**2016**      **Your Mover  
Logistics**      **Your Mover  
Vandergoten**      **NNOF**

**EMAS / ISO 14001**  
**ISO9001**

**2018**      **Transmoove**      **NNOF**

**EMAS / ISO 14001**  
**ISO9001**





# EMAS AWARDS 2017

## HONOURABLE MENTIONS

Find out [more](#)



#CircularEconomy



# Nieuwe eisen ?

- Lifecycle approach
- Analyse van de context (PESTEL)
- Stakeholdersanalyse
- Leiderschap
- Process beschrijven en verbetering

# Stakeholdersanalyse

## PMC Holding : Analyse SWOT (17 janvier 2018)

Légende :

Les numéros se lisent ensemble (par exemple, Fo1 avec M1 et O1)

Stakeholders en orange

### Forces

**Fo1.** PMC est fortement orienté Économie Circulaire (E.C.): chaînes courtes, peu d'intermédiaires, proches du client,...

→ Stakeholders : **clients, pouvoirs publics**

**Fo2.** PMC et ses filiales sont des entreprises reconnues, de confiance, dont les **clients** sont satisfaits

**Fo6.** PMC et ses filiales sont en ordre sur tous les aspects légaux / conformité certificat / normes

**Fo11.** Bonnes performances environnementales, EMAS Awards, visibilité et positionnement

**Fo12.** Bonnes relations avec ses **fournisseurs et partenaires préférentiels (ex: SCALAIN)**

### Opportunités

**O1/O3.** Prise de leadership en matière d'économie circulaire / one-stop shop → « Spread the news » (**VOKA, Ministres...**) ; (voir SWOT réalisé par PMC concernant l'Économie Circulaire)

**O1.** Démarches commerciales vers **clients actifs dans l'économie circulaire + EMAS + EcoVadis + ISO14001 + LEED**

**O2.** Opportunité d'exporter le modèle 'étude – transformation – réalisation' (par exemple aux Pays-Bas)

**O5.** Collaboration/Partenariats avec des entreprises de travail adapté pour développer nos services → **Manus**

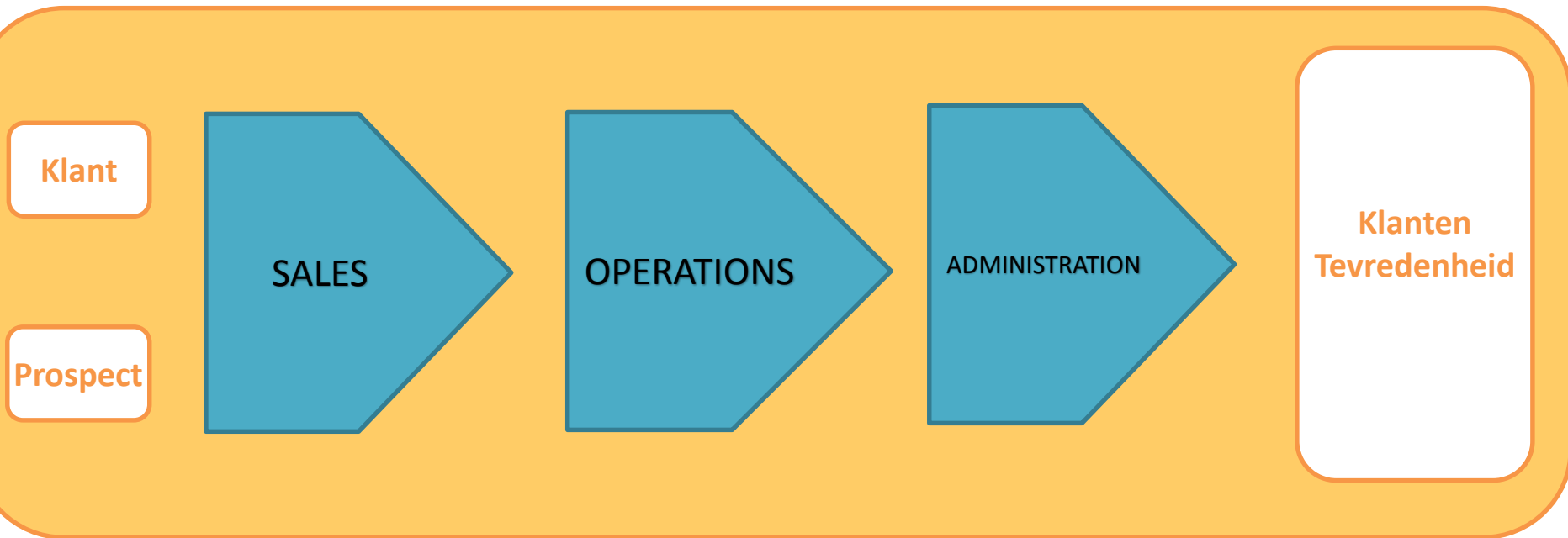
**O6.** Capacité à s'adapter et à anticiper les nouvelles réglementations

**O7.** Nouvelles technologies appliquées pour NNOFCARE, suite au monitoring permanent par les **services de maintenance (handy, mover, nettoyage, ...)**

**O8.** Continuer à investir dans les solutions IT existantes (**Webshop, tablets, V-move**) → avantage compétitif

**O11/O12.** Transférer nos bonnes pratiques environnementales et de gestion de la qualité chez nos **sous-traitants / partenaires**

# Procesmap PMC Holding



# Procesmap PMC Holding

## Operationele processen

Klant

SALES

OPERATIONS

ADMINISTRATION

Klanten  
Tevredenheid

Prospect



# Procesmap PMC Holding

Strategie

Human Resources

Finance

Management

Management processen PMC Holding

Operationele processen

Klant

SALES

OPERATIONS

ADMINISTRATION

Klanten  
Tevredenheid

Prospect

# Management processen PMC Holding

## Strategie

- Mise au vert Direction 2 jours/an
- Mise au vert BU managers 2 jours/an → rapport dès 2015
- Marketing
- Définition des publics cibles / parties prenantes intéressées (clients, réseaux, fournisseurs)

## Human Resources

- Politique d'accueil – Newcomers
- Politique salariale / barème global (secteurs et profils différents → liberté businesses)
- Avantages
- Formations globales (dirigées à EMAS, CSR, Economie Circulaire etc. – mais aussi responsabilité des businesses)\*\*
- Cadre de la gestion des compétences
- Règlement de travail

## Finance

- Reporting P&L sur chaque BU → Evaluation séparée
- Reporting\*
- Prix unitaire

## Management

- Core team meetings 1x/mois
- Communication interne avec les BUM et les chefs d'équipe
- Communication interne de groupe 1x/an
- Qualité – Sécurité – Environnement
- Reporting\*
- Prix de vente

\* Déclaration environnementale, bilan social, rapport annuel, etc. → communication

# Procesmap PMC Holding

Strategie

Human Resources

Finance

Management

Management processen PMC Holding

Operationele processen

Klant

SALES

OPERATIONS

ADMINISTRATION

Klanten  
Tevredenheid

Prospect

# Procesmap PMC Holding

Strategie

Human Resources

Finance

Management

Management processen PMC Holding

Operationele processen

Klant

SALES

OPERATIONS

ADMINISTRATION

Klanten  
Tevredenheid

Prospect

Support processen vanuit PMC

Human Resources  
Administration

Finance

Marketing &  
Communication

Infrastructure

Aankopen

# Support processen vanuit PMC

## Administration du personnel

- Contrats d'engagement employés et ouvriers
- Encodage des prestations employés et ouvriers
- Communication vers secrétariat social

## Finance

- comptabilité

## Marketing & Comm. externe

- Site internet
- Folders, leaflets, brochures de présentation
- Participation à des conférences, events, formations
- Articles presse et relations presse
- Candidature à différents Awards (et winner 😊)
- Reporting\*

## Infrastructure

- Gestion des deux Bâtiments Radiatorenstraat et J.Monnetlaan
- Gestion de l'ICT (software, serveurs, équipements, tablettes, etc)

## Achats

- Gestion des contrats
  - Déchets
  - Véhicules
  - Energie
- Achat de consommables
- Achat de services

\* Déclaration environnementale, bilan social, rapport annuel, etc. → communication

# Procesmap PMC Holding

Strategie

Human Resources

Finance

Management

Management processen PMC Holding

Operationeel processen

Klant

Prospectie

Creeren

Verander Begeleiding

Interieur Ontwerp

Werkplek Transformatie

Biodiversiteitsadvies

Project Organisatie

Realiseren

Geïntegreerde Diensten

Verhuis

Montage

Asset Management

Transformatie

Prospect

Beheren

Werkplek Beheer

Werkplek Onderhoud

Klanten  
Tevredenheid

Support processen vanuit PMC

Human Resources  
Administration

Finance

Marketing &  
Communication

Infrastructure

Aankopen

# Procesmap PMC Holding

## Human Resources

1. Policies – SUP-HRPO
- 2.

## Finance

- 1.
- 2.

## Strategies

- 1.
- 2.

## Management

- 1.
- 2.

Management processen PMC Holding - EMAS + ISO 14001 + ISO 9001

Operationele processen - EMAS + ISO 14001 + ISO 9001

### TRANSMOOVE

1. External Sales – TRA-SLEX
2. Internal Sales – TRA-SLIN
3. Transformation – TRA-TRAN
4. Planning – TRA-PLAN
5. Warehouse IN – TRA-WAIN
6. Warehouse OUT – TRA-WAOU
7. Purchase – TRA-PURC

### NNOF

1. Sales – NNO-SALE
2. Operation – NNO-OPER
3. Research & Design – NNO-REDE

## Human Resources Administration

1. Recruitment – SUP-HRRE
2. Daily - SUP - HRDA

## Finances

1. Facturation – SUP-FI
2. Xxx – SUP-FI

## Marketing & External Com.

## Infrastructuur

## Aankopen

Support processen vanuit PMC - EMAS + ISO 14001 + ISO 9001

- ✓ Het was een boeiende en zeer intensieve reis:
  - Met een grote meerwaarde in de ‘structurering’ van de processen (gezien onze groei)
  - Waar je verschillende niveaus in het bedrijf (best) mee betrok
  - Waar de directie en leidinggevende een belangrijke rol speelden natuurlijk
  
- ✓ Voor ons is het milieuzorgsysteem echt een ondersteuning / aansturing ipv ‘bottleneck’ (strategie wordt mede bepaald door de resultaten van de metingen)



# Conclusie

- ✓ Probeer toch een zekere ‘luchtigheid ‘ in het proces te krijgen door (externe) raad te vragen (vb. Voka, Esher, 21 solutions, ...)
- ✓ Het is niet goedkoop en de return kan je niet direct meten maar (indirecte) fouten en (onzichtbare) inefficiënties kosten ook geld
- ✓ Voor iedereen die met duurzaamheid bezig is zou Emas een verplichting moeten zijn.
- ✓ Voor iedereen die met duurzaamheid bezig is, zou een carbon footprint een verplichting moeten zijn.